



WYKONAWCA:	ZAMAWIAJĄCY:
Art Global Sp. z o.o., ul. Pożaryskiego 32, 04-703 Warszawa	Szpital Kliniczny Dzieciątka Jezus ul. Lindley'a 4 02-005 Warszawa
INWESTYCJA:	
Rozbudowa budynku Kliniki Chorób Wewnętrznych i Kardiologii mieszczącej się w Pawilonie nr 3 w zespole budynków Szpitala Klinicznego Dzieciątka Jezus na terenie nieruchomości przy ul. Lindleya 4 w Warszawie	

KARTA ZATWIERDZENIA MATERIAŁU DO WBUDOWANIA NR:
S/41

branża B/ S/ E/ D/ numer

Materiał proponowany do wbudowania:

<input checked="" type="checkbox"/> projektowany*	<input type="checkbox"/> równoważny*	Załączone dokumenty:		
<input type="checkbox"/> zamienny*	<input type="checkbox"/> nieobjęty projektem*	Typ dokumentu:	Nr:	Data wystawienia:
Materiał:	termostat c.o. i c.t	Deklaracja Zgodności EC	18/6558	4.12.2018
Typ:	STW 5343-4 90stC SAMSON			
Producent:	Samson Sp. z o.o. Automatyka i technika pomiarowa 02-180, Aleja Krakowska 197, Warszawa			
Importer:				
Cel / Miejsce wbudowania:	automatyka SAMSON			
Dodatkowy opis / Uzasadnienie:				
KIEROWNIK BUDOWY / KIEROWNIK ROBÓT**:	Oświadczam, że ww. materiał jest zgodny / niezgodny** z umową, dokumentacją projektową, pozwoleniem na budowę. Imię, Nazwisko, Pieczęć, Podpis, Data 			
PROJEKTANT**:	ZATWIERDZAM / ODRZUCAM** / Uwagi: Imię, Nazwisko, Pieczęć, Podpis, Data			
UŻYTKOWNIK**:	ZATWIERDZAM / ODRZUCAM** / Uwagi: Imię, Nazwisko, Pieczęć, Podpis, Data			
INSPEKTOR NADZORU:	ZATWIERDZAM / ODRZUCAM** / Uwagi: Imię, Nazwisko, Pieczęć, Podpis, Data 			

* wybór oznaczyć krzyżykiem

** niepotrzebne skreślić

SAMSON Sp. z o.o.**AUTOMATYKA I TECHNIKA POMIAROWA**

Biuro handlowe:
Al. Krakowska 197
02-180 Warszawa
tel. (022) 57-39-762
fax (022) 57-39-776
NIP 123-00-26-972

Siedziba:
Al. Krakowska 197
02-180 Warszawa
e-mail: samson@samson.com.pl



Deklaracja Zgodności UE nr: 18/6558 - 12,13,16,18

Niniejsza deklaracja zgodności jest wydawana na wyłączną odpowiedzialność producenta
dla następującego produktu:

Termostat bezpieczeństwa (STW)

Typ 5343

zgłoszono zgodność z właściwym unijnym prawodawstwem harmonizacyjnym:

EMC 2014/30 / UE	EN 61000-6-2: 2005, EN 61000-6-3: 2007+ A1: 2011, EN 61326-1: 2013
LVD 2014/35 / UE	EN 60730-1: 2016, EN 61010-1: 2010
RoHS 2011/65 / UE	EN 50581: 2012

Stosowany przez producenta system zapewnienia jakości nadzorowany jest przez poniższą jednostkę notyfikowaną:

Bureau Veritas S.A., (0062)

Newtime, 52 Boulevard du Parc, Ile de la Jatte, 92200 Neuilly sur Seine, France

Producent /
wytwórca:

SAMSON AG
MESS- UND REGELTECHNIK
Weismüllerstraße 3
60314 Frankfurt am Main
Niemcy

Partia urządzeń objęta deklaracją	Nr faktury	Data	Nr dostawy	Nr obwodu
	6558	2018-11-30	2535349	
	6558	2018-11-30	2439582	
	6558	2018-11-30	2494116	

Data i miejsce wystawienia deklaracji: Warszawa, 2018-12-04

Podpis osoby upoważnionej:

Z. upoważnienia Prezesa
dr inż. Artur Kąkolara
mgr inż. Krzysztof Pawłowski

Termostaty



Czujnik temperatury bezpieczeństwa (STW) typu 5343

Regulator temperatury (TR) typu 5344

Ogranicznik temperatury bezpieczeństwa (STB) typu 5345

Termostaty dwufunkcyjne TR/STB typu 5347 i TR/STW typu 5348

Zastosowanie

Posiadające atest typu termostaty do regulacji temperatury w instalacjach do wytwarzania ciepła i do zastosowań w instalacjach grzewczych, wentylacyjnych i klimatyzacyjnych.



Termostaty wykorzystujące zasadę rozszerzalności cieczy wyposażone w tuleję zanurzeniową (wyposażenie dodatkowe)

Cechy charakterystyczne

- montaż jako termostat przylgowy lub w tulei osłonowej
- łatwe do wykonania podłączenie elektryczne dzięki zastosowaniu zacisków wtykowych
- moc przełączania 16 A, 230 V
- stabilne położenie punktu przełączania dzięki kompensacji temperatury otoczenia
- stopień ochrony IP 54

Czujnik temperatury bezpieczeństwa (STW)

- z wyłącznikiem migowym i funkcją samoczynnego odblokowania
- nastawa wartości zadanej przy otwartej obudowie za pomocą śrubokręta
- w przypadku awarii systemu obwód prądowy ulega przerwaniu

Regulator temperatury (TR)

- z wyłącznikiem migowym do regulacji temperatury
- nastawa wartości zadanej z zewnątrz za pomocą pokrętki
- możliwość mechanicznego ograniczenia zakresu wartości zadanej

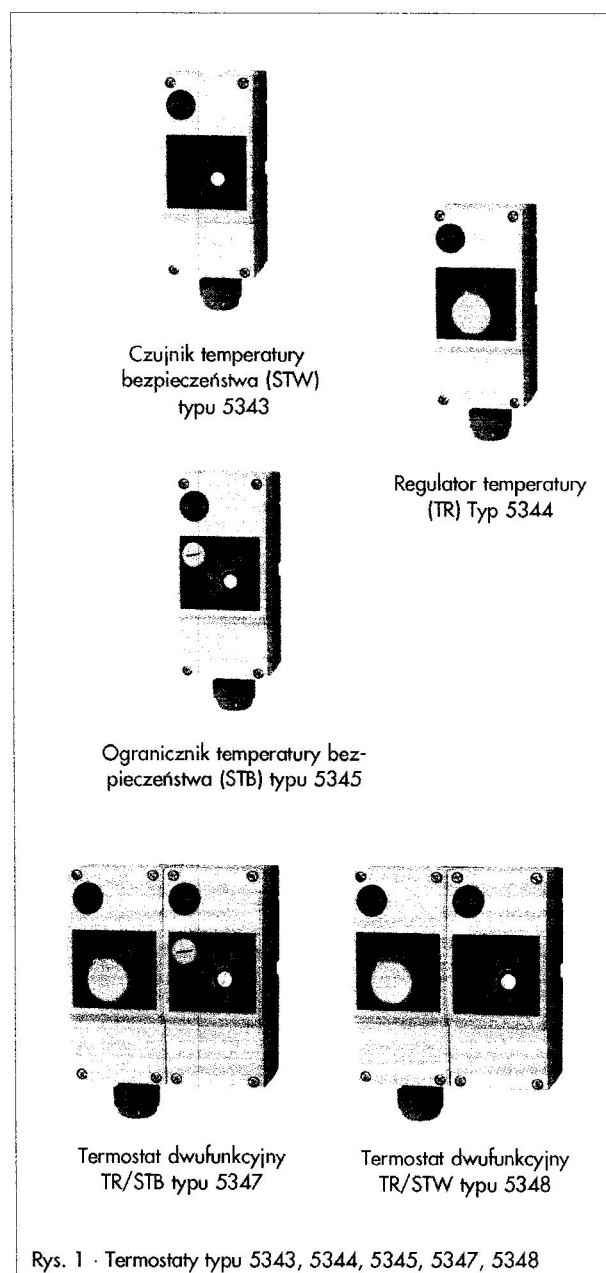
Ogranicznik temperatury bezpieczeństwa (STB)

- z wyłącznikiem migowym
- odblokowanie ogranicznika za pomocą śrubokręta
- nastawa wartości zadanej przy otwartej obudowie za pomocą śrubokręta
- w przypadku awarii systemu obwód prądowy ulega przerwaniu

Badanie typu

Urządzenia są przebadane pod względem typu zgodnie z normą DIN EN 14597 przez niemieckie Zrzeszenie Nadzoru Technicznego (TÜV).

Odpowiednie numery rejestracji podawane są po złożeniu stosownego zapytania.



Wykonania

Czujnik temperatury bezpieczeństwa (STW)

typ 5343-1	zakres wartości zadanej	0 do +60°C
typ 5343-2	zakres wartości zadanej	+40 do +100°C
typ 5343-3	zakres wartości zadanej	+70 do +130°C
typ 5343-4	zakres wartości zadanej	+35 do +95°C

Regulator temperatury (TR)

typ 5344-1	zakres wartości zadanej	0 do +120°C
typ 5344-2	zakres wartości zadanej	+20 do +150°C

Ogranicznik temperatury bezpieczeństwa (STB)

typ 5345-1	zakres wartości zadanej	+70 do +130°C
typ 5345-2	zakres wartości zadanej	+30 do +90°C

Termostat dwufunkcyjny TR/STB

typ 5347-1	zakres wartości zadanej dla TR	0 do +120°C
	zakres wartości zadanej dla STB	+70 do +130°C

Termostat dwufunkcyjny TR/STW

typ 5348-1	zakres wartości zadanej dla TR	0 do +120 °C
	zakres wartości zadanej dla STW	+70 do +130°C

Wyposażenie dodatkowe

Tuleja zanurzeniowa termostatu jednofunkcyjnego (STW, TR, STB)

- mosiądz niklowany · CuZn (2.0401)
maks. ciśnienie w temperaturze 150°C: 48 bar
100 x 8 mm nr katalogowy 1400-9844
150 x 8 mm nr katalogowy 1400-9845
200 x 8 mm nr katalogowy 1400-9846
- stal CrNiMo (1.4571)
maks. ciśnienie w temperaturze 150°C: 88 bar
100 x 8 mm nr katalogowy 1400-9848
150 x 8 mm nr katalogowy 1400-9849
300 x 8 mm nr katalogowy 1400-9850

Tuleja zanurzeniowa termostatu dwufunkcyjnego (TR/STB, TR/STW)

- mosiądz niklowany · CuZn (2.0401)
maks. ciśnienie w temperaturze 150°C: 48 bar
150 x (2x 8 mm) nr katalogowy 1400-9851
- stal CrNiMo (1.4571)
maks. ciśnienie w temperaturze 150°C: 48 bar
150 x 15 mm nr katalogowy 1400-9853
300 x 15 mm nr katalogowy 1400-9854

Taśma do zamontowania jako termostatu przylgowego
Ø 15 do bis 100 mm nr katalogowy 1400-9865

W ofercie także:

termostat przeciwmrozowy typu 5312-2 (zakres wartości zadanej od -10°C do +12°C) do nadzorowania temperatury w kanałach wentylacyjnych dla nieagresywnych gazów, zob. karta katalogowa T 5207.

Sposób działania

Czujnik temperatury bezpieczeństwa (STW)

Jeżeli temperatura mierzona przez czujnik wzrośnie powyżej ustawionej wartości zadanej, to uruchamia się wyłącznik migowy. Jeżeli temperatura spadnie poniżej wartości zadanej o około 8 K, to wyłącznik migowy powraca do położenia wyjściowego.

Jeżeli temperatura mierzona przez czujnik spadnie poniżej -20°C, to otwiera się obwód prądowy. Obwód prądowy zamyka się samoczynnie, gdy temperatura mierzona przez czujnik wzrośnie powyżej -20°C.

W przypadku awarii czujnika obwód prądowy jest stale przerwany.

Regulator temperatury (TR)

Jeżeli temperatura mierzona przez czujnik wzrośnie powyżej ustawionej wartości zadanej, to uruchamia się wyłącznik migowy. Jeżeli temperatura spadnie poniżej wartości zadanej o około 4 K, to wyłącznik migowy powraca do położenia wyjściowego.

Ogranicznik temperatury bezpieczeństwa (STB)

Jeżeli temperatura mierzona przez czujnik wzrośnie powyżej wartości zadanej, to uruchamia się wyłącznik migowy. Jeżeli temperatura spadnie o około 10 % poniżej ustawionej wartości zadanej, to wyłącznik migowy można odblokować ręcznie.

Jeżeli temperatura mierzona przez czujnik spadnie poniżej -20°C, to otwiera się obwód prądowy. Obwód prądowy zamyka się samoczynnie, gdy temperatura mierzona przez czujnik wzrośnie powyżej -20°C.

W przypadku awarii czujnika obwód prądowy jest stale przerwany. Nie ma możliwości odblokowania obwodu prądowego.

Montaż

Montaż na ścianie lub montaż jako termostat przylgowy za pomocą taśmy montażowej (dla przewodów rurowych o średnicy od 15 mm do 100 mm)

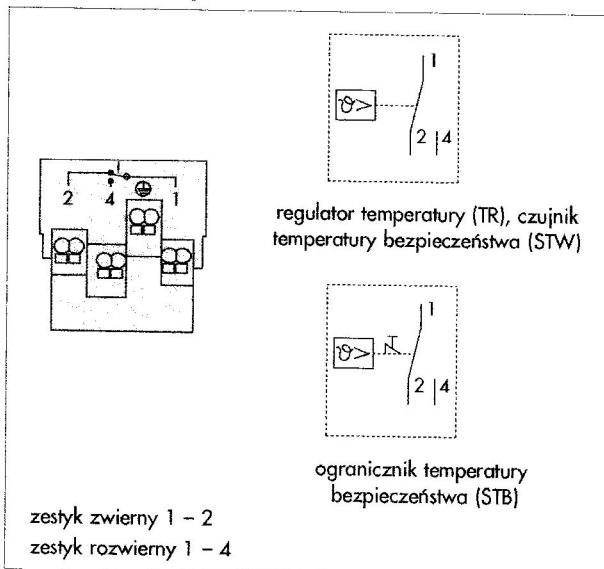
Montaż w osłonie z wyciąganym przewodem (do 2000 mm)

Położenie montażowe

Termostat przylgowy: termostatu nie wolno montować w pozycji wiszącej (tzn. z czujnikiem skierowanym do góry).

Termostat z tuleją zanurzeniową: położenie montażowe jest dowolne.

Podłączenie elektryczne

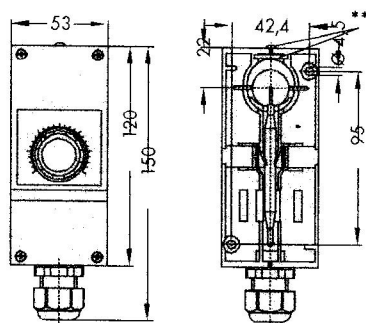


Dane techniczne

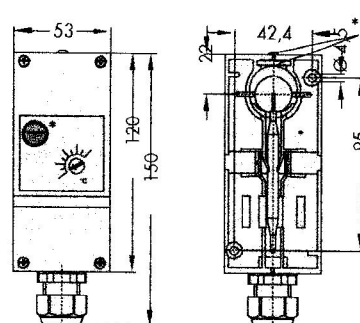
Typ 5343 (STW), typ 5344 (TR), typ 5345 (STB), typ 5347 (TR/STB) i typ 5348 (TR/STW)			
Dopuszczalna temperatura otoczenia			
transport i składowanie	-30°C do +50°C		
eksploatacja	maks. +80°C		
maks. temperatura przewodu rurowego podczas montażu jako termostat przylgowy	maks. +120°C		
Stopień ochrony	IP 54 zgodnie z normą EN 60529		
Przepust kablowy	dławk kablowy M20 x 1,5, dla kabla o średnicy od 6 mm do 12 mm		
Minimalna moc przełączania	AC/DC = 24 V, 100 mA		
Maksymalna moc przełączania			
regulator temperatury (TR), czujnik temperatury bezpieczeństwa (STW)	przy 230 V AC +10 %	zestyk rozwierny: 16 (2,5) A; zestyk zwierny: 6,3 (2,5) A;	cos φ = 1 (0,6) cos φ = 1 (0,6)
	przy 230 V DC +10 %	zestyk rozwierny: 0,25 A zestyk zwierny: 0,25 A	
ogranicznik temperatury bezpieczeństwa (STB)	przy 230 V AC +10 %	zestyk rozwierny: 16 (2,5) A; zestyk sygnałowy: 2 (0,4) A;	cos φ = 1 (0,6) cos φ = 1 (0,6)
	przy 230 V DC +10 %	zestyk rozwierny: 0,25 A zestyk sygnałowy: 0,25 A	
Średni wpływ temperatury otoczenia w odniesieniu do wartości zadanej	<p>W przypadku wystąpienia na głowicy przełączającej i na przewodzie czujnika odchyłki temperatury otoczenia od wyjustowanej wartości temperatury otoczenia +22°C następuje przesunięcie punktu przełączania:</p> <p>wyższa temperatura otoczenia → niższy punkt przełączania</p> <p>niższa temperatura otoczenia → wyższy punkt przełączania</p> <p>To oddziaływanie jest minimalizowane przez funkcję kompensacji temperatury.</p>		
Podłączenie	zaciski wtykane, przekrój przytłacza od 0,75 do 2,5 mm ²		
Materiały			
podstawa	poliamid (wzmocniany)		
obudowa	ABS z przezroczystym okienkiem (PMMA)		
czujnik temperatury, przewód czujnika	Cu (miedź)		
Ciężar	termostat jednofunkcyjny około 0,225 kg · termostat dwufunkcyjny około 0,45 kg		

Termostat jednofunkcyjny	Funkcja	Zakres wartości zadanej	Histeresa	Dokładność punktu przełączania			Maks. temperatura medium
Typ 5343-1	STW	0°C do +60°C	około 8 K	zakres 0°C do +30 °C:	+0 K	-12 K	+85°C
				zakres +30°C do +60 °C:	+0 K	-5 K	
Typ 5343-2	STW	+40°C do +100°C	około 8 K	zakres +40°C do +70 °C:	+0 K	-5 K	+125°C
				zakres +70°C do +100 °C:	+0 K	-12 K	
Typ 5343-3	STW	+70°C do +130°C	około 8 K	zakres +70°C do +100 °C:	+0 K	-5 K	+155°C
				zakres +100°C do +130 °C:	+0 K	-12 K	
Typ 5343-4	STW	+35°C do +95°C	około 8 K	zakres +35°C do +95 °C:	+0 K	-5 K	+120°C
Typ 5344-1	TR	0°C do +120°C	około 3 K	zakres 0°C do + 60 °C:	+6 K	-6 K	+145°C
				zakres +60°C do +120 °C:	+3 K	-3 K	
Typ 5344-2	TR	+20°C do +150°C	około 4 K	zakres +20°C do +85 °C:	+6 K	-6 K	+175°C
				zakres +85°C do +150 °C:	+3 K	-3 K	
Typ 5345-1	STB	+70°C do +130°C	około 10 K	zakres +70°C do +100 °C:	+0 K	-5 K	+155°C
				zakres +100°C do +130 °C:	+0 K	-12 K	
Typ 5345-2	STB	+30°C do +90°C	około 10 K	zakres +30°C do +90 °C:	+0 K	-5 K	+115°C
Termostat dwufunkcyjny	Funkcja	Zakres wartości zadanej	Histeresa	Dokładność punktu przełączania			Maks. temperatura medium
Typ 5347-1	TR/STB	TR: 0°C do +120°C	około 3 K	zakres 0°C do + 60 °C:	+6 K	-6 K	+145°C
				zakres +60°C do +120 °C:	+3 K	-3 K	
		STB: +70°C do +130°C	około 8 K	zakres +70°C do +100 °C:	+0 K	-5 K	
				zakres +100°C do +130 °C:	+0 K	-12 K	
Typ 5348-1	TR/STW	TR: 0°C do +120°C	około 3 K	zakres 0°C do + 60 °C:	+6 K	-6 K	+145°C
				zakres +60°C do +120 °C:	+3 K	-3 K	
		STW: +70°C do +130°C	około 8 K	zakres +70°C do +100 °C:	+0 K	- 5 K	
				zakres +100°C do +130 °C:	+0 K	-12 K	

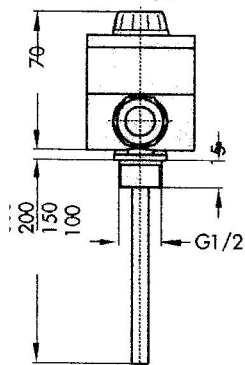
Regulator temperatury (TR) typu 5344



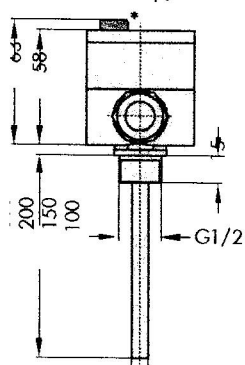
Czujnik temperatury bezpieczeństwa (STW) typu 5343
Ogranicznik temperatury bezpieczeństwa (STB) typu 5345



Termostat z tuleją zanurzeniową (wyposażenie dodatkowe)

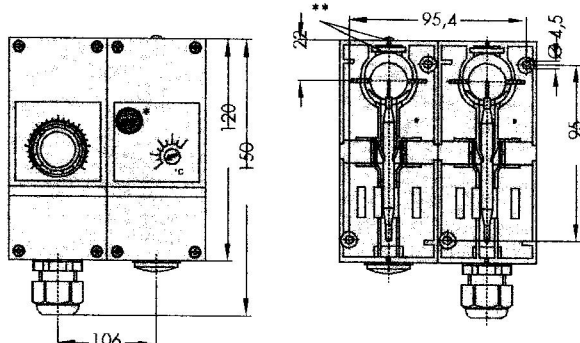


Termostat z tuleją zanurzeniową (wyposażenie dodatkowe)

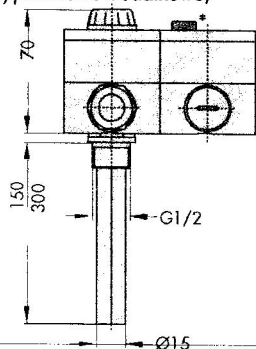


Termostat dwufunkcyjny TR/STB typu 5347

Termostat dwufunkcyjny TR/STW typu 5348



Termostat dwufunkcyjny z tuleją zanurzeniową
(wyposażenie dodatkowe)



* Funkcja odblokowanie tylko dla czujników STB
Czujniki typu 5343 i 5348 bez funkcji odblokowania
Czujniki typu 5345 i 5347 z funkcją odblokowania

** Płytkę metalową i śrubę do zamocowania termostatu
z tuleją zanurzeniową (montaż na ścianie)

Zmiany techniczne zastrzeżone.